

GAS Saniplan - 3D ist ein einfach bedienbares und beeindruckend leistungsstarkes 3D Skizzen- und Planungsprogramm. Die Vorteile eines Entwurfs mit Papier und Bleistift wurden mit **GAS Saniplan - 3D** für die digitale Technik von morgen verfügbar gemacht!

GAS Saniplan - 3D

..... jetzt in 2 Versionen lieferbar!
GAS Saniplan - 3D V 2.1.11 (für Einsteiger)
GAS Saniplan - 3D V 3.0.2 (für Profi's)

.....3D - Skizzierung am PC

3D für jedermann
leicht erlernbar

photorealistisch
präsentieren

Badezimmer einfach
per Mausclick planen

GAS Saniplan-3D schlägt eine Brücke zwischen Werkzeug und kreativem Prozess. Als Designer haben wir unsere eigenen hohen Ansprüche als Maßstab bei der Entwicklung angesetzt und das Programm im Laufe der Jahre immer wieder optimiert und verbessert.

Info

CreativPlan

GAS Saniplan -3D ermöglicht einfach und schnell die Planung bzw. Skizzierung in 2D Ansicht - per Mausclick erhalten Sie aus der 2D Skizze eine 3D-Ansicht in nahezu photorealistischer Darstellung

CreativPlan

Vertrieb + Support

GAS Raumplan 3-D
GAS Saniplan - 3D

Vertrieb Süd: Zentrale

Donnstetter Str. 21 Postfach 1116
72589 Westerheim
Fon: 07333 - 92 39 20
Fax: 07333 - 92 39 21
Mail: creativplan3d@aol.com

Vertrieb,
Service, Seminare

Postfach 1116
Donnstetter Str.21
72589 Westerheim

GAS Saniplan - 3D kombiniert einen überschaubaren Funktionsumfang mit einer mühelosen flüssigen Bedienung und gibt damit Ihrer Kreativität den notwendigen Freiraum. Daraus resultierend ist eine Arbeitsumgebung entstanden, mit der Sie Ihre Planungs - Ideen in allen Varianten von Form, Farbe und Oberflächenmaterial erzeugen können.

GAS Saniplan- 3D ist ein einfach bedienbares und beeindruckend leistungsstarkes 3D Skizzen- und Planungsprogramm. Die Vorteile eines Entwurfs mit Papier und Bleistift wurden mit **GAS Saniplan - 3D** für die digitale Technik von morgen verfügbar gemacht!

CreativPlan

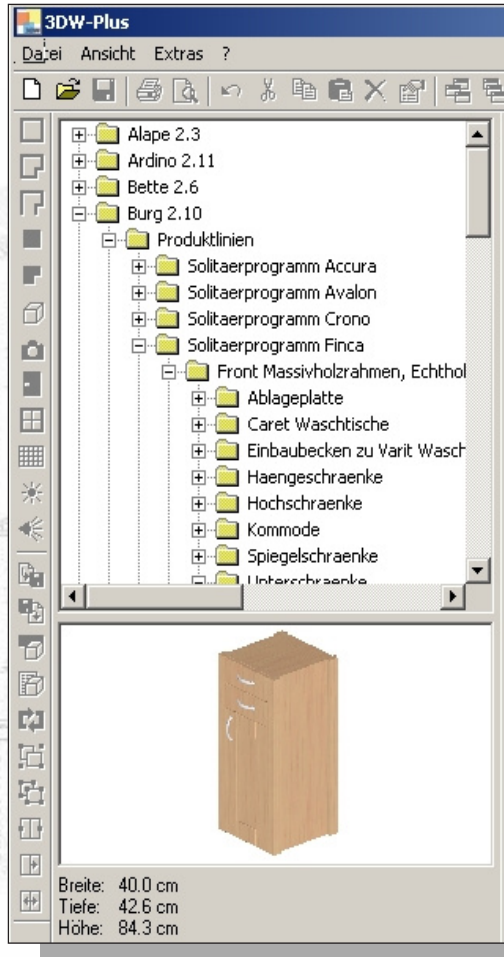
Fon: 07333 - 92 39 20
Fax: 07333 - 92 39 21
Mail: creativplan3d@aol.com
www.creativplan3d.de

Das Planungsprogramm **GAS Saniplan - 3D** wurde speziell für den professionellen Einsatz im Sanitär-Fachhandel und -Handwerk entwickelt. Auch Inneneinrichter und Innenarchitekten wissen dieses einfach zu bedienende Programm zu schätzen!

Vorteile im Überblick

- **einfache Bedienung:** bereits vorgefertigte Objekte werden per Mausklick aus dem Objekt-Katalog eingefügt (Original-Hersteller wie Burg Bad, Duscholux ect.)

- **eigene Konstruktionen** können durch Abändern oder Neukonstruktion vorhandener Teile erzeugt werden. Die dafür erforderlichen Teile finden Sie in den Objektkatalogen: Zubehör, Baukasten usw.



Übersichtliche Suche in Objektkatalogen

- alle Teilekataloge (Möbel, Bauteile) sind im Katalogfenster verfügbar
- Auswahl in mehreren Ebenen (Produktlinie, Warengruppe, Produktgruppen) je nach Katalogumfang
- Bild von ausgewähltem Element im Vorschaufenster (samt Maßangaben)
- Einfügen des Elements aus dem Katalogfenster in beliebiges Modellfenster durch "ziehen und fallenlassen" (drag & drop)
- Magnetfunktionen sind wirksam; anpassen des neuen Teils an eine Wand, einfügen in eine Ecke, oder anfügen an ein anderes Element ist einfach durchzuführen

Entwerfen am Computer ist bereits lange schon möglich. Was dabei aber immer fehlte ist der freie, flexible Entwurf sowie die Freude am digitalen Skizzieren. Traditionelle CAD-Systeme sind weiterhin für exakte Fertigungszeichnungen notwendig, aber eben für den einfachen und schnellen Entwurf ungeeignet, da recht kompliziert und schwierig in der Bedienung.

GAS Saniplan - 3D dagegen ist geradezu ideal für den schnellen und kreativen Entwurf in 3-D probieren Sie es doch einfach aus!

.... aus 2D mach 3D einfach per Mausklick

Der erste Erfolg Ihrer Vorarbeit mit Ziel eines Auftrages ist ein im Sinne des Kunden optimaler Planungsvorschlag. Diesen haben Sie in 2-D Ansicht (Grundriß) erstellt - Sie sind von der Genialität überzeugt - doch Ihr Kunde kann sich aufgrund der 2-D Ansicht absolut nicht dafür begeistern!

Grund dafür: ihm fehlt - wie vielen Menschen - das räumliche Vorstellungsvermögen! Unser Lösungsvorschlag für Ihr Problem in diesem Moment heißt **GAS Saniplan-3D**. Mit einem Mausklick erzeugen Sie aus der 2-D Ansicht eine nahezu photorealistische 3-D Perspektive. Mit dem **Rundgang-Modul** können Sie sogar virtuell den neuen Raum gemeinsam mit Ihrem Kunden am Bildschirm durchwandern.



Vorteile im Überblick

- per Mausklick erzeugt das Programm aus 2-D Zeichnungen farbige **3-D Perspektiv-Ansichten**

CreativPlan

Fon: 07333 - 92 39 20

Fax: 07333 - 92 39 21

Mail: creativplan3d@aol.com

www.creativplan3d.de

Info

Vorteile im Überblick

Die Profiversion GAS Saniplan - 3D ab Version 3.0 ist inkl. Softwarepflege -Vertrag für € 399,- zzgl. gesetzl. MwSt pro Jahr erhältlich! Am Ende der Laufzeit kann die Lizenz unter Anrechnung aller bereits gezahlter Gebühren erworben werden.